

## 工程's 5.3の新機能

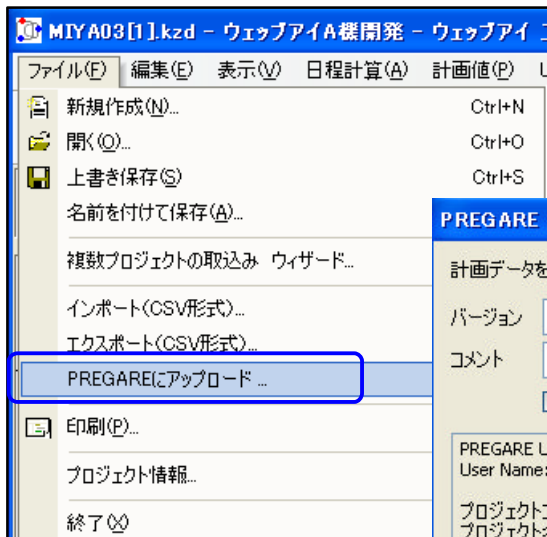
工程'sの新バージョン「工程's 5.3」の追加/改善機能について、ご紹介します。

- ※ 使用しているデータはすべて架空のものです。
- ※ 掲載している画面は、実際の画面と異なる場合があります。

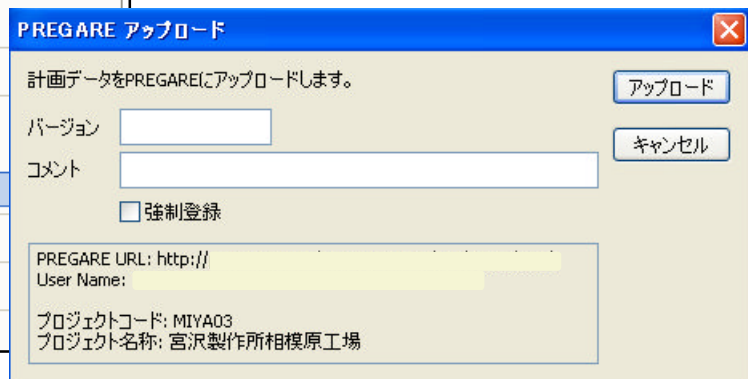
### 1. PREGARE との連携

PREGARE からダウンロードした計画ファイルを、工程's のファイルメニューから PREGARE にアップロードできます。

#### 工程's ファイルメニュー

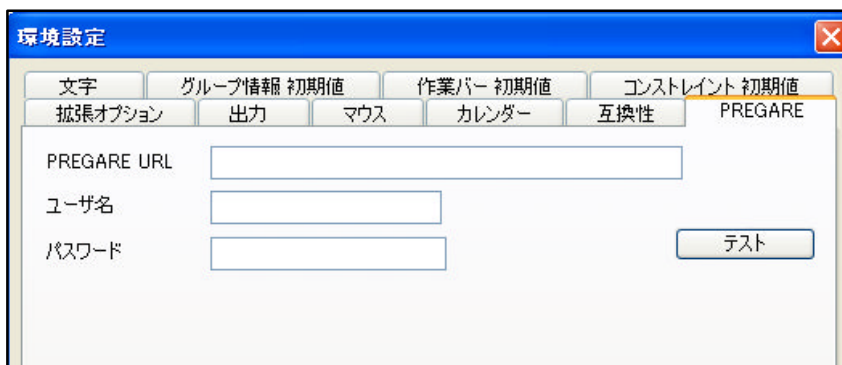


#### PREGARE アップロード



工程's から PREGARE にアップロードするには、あらかじめ工程's の環境設定にて、PREGARE の接続情報を設定してください。テストボタンをクリックすると、接続が確認できます。

#### 工程's 環境設定メニュー > PREGARE



※ 本機能を利用するには、PREGARE7 をご利用いただく必要があります。



### 3. バーレイアウト項目の追加

バーレイアウトの項目に、初期計画の開始時刻、終了時刻を指定できます。

バーレイアウト

作業別 設計/製造別 区分2 区分3 区分4 マイルストーン 資源別

	高さ(%)	バーの種類	項目1	項目2
1段め	100		名称	期間
2段め	100	最新バー		
3段め				
4段め				
5段め				

日付フォーマット

日  月/日

初期計画 開始時刻 - 終了時刻

初期計画 開始時刻

初期計画 終了時刻

備考1  
備考2  
備考3  
備考4  
備考5  
作業別  
設計/製造別  
区分2  
区分3  
区分4  
作業別 第1階層 ID  
作業別 第1階層 名称  
作業別 第2階層 名称  
作業別 第3階層 名称  
設計/製造別 第1階層 名称  
設計/製造別 第2階層 名称  
設計/製造別 第3階層 名称  
区分2 第1階層 名称

#### 4. その他

##### (1) 動作環境について

工程' s5.2 の動作環境と同じです。

Windows XP(SP3)、Windows Vista(SP2)、Windows7 に対応しています。

※ 64bit 版、Tablet PC には対応していません。

※ PREGARE に計画ファイルをアップロードするには、PREGARE7 をご利用いただく必要があります。

##### (2) 工程' s5、5.2 とのファイルの互換性について

工程' s5.2 以前のバージョンで作成した工程' s ファイルは、工程' s5.3 で参照、更新できます。

工程' s5.3 で作成した工程' s ファイルは、工程' s5、5.2 で参照、更新できます。

##### (3) 工程' s5.2 以前のバージョンについて

工程' s5.3 販売開始と同時に、以前のバージョンの販売は終了しますが、すでにご購入いただいたライセンスに対するプロテクトキーの発行は、継続して行います。

また、保守サポートをご契約いただいているユーザー様からのお問い合わせ対応は、継続して行います。

以上